



Unno 2.0 sun

Powierzchnia podłóg:	70 m ²
Powierzchnia użytkowa:	70 m ²
Powierzchnia zabudowy:	89 m ²
Minimalne wymiary działki:	17,67 x 16,33 m
Kąt dachu:	30 stopni



Porozmawiaj
z Doradcą

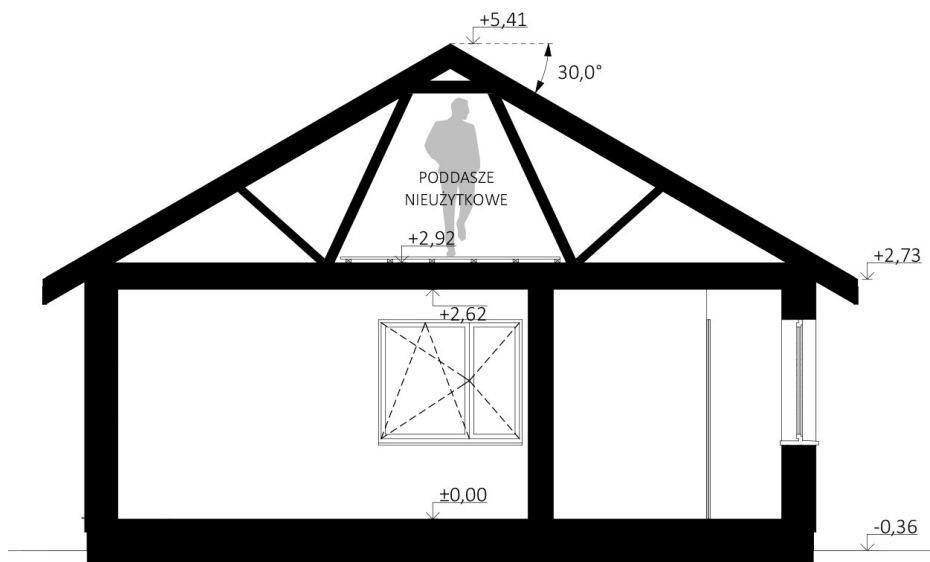
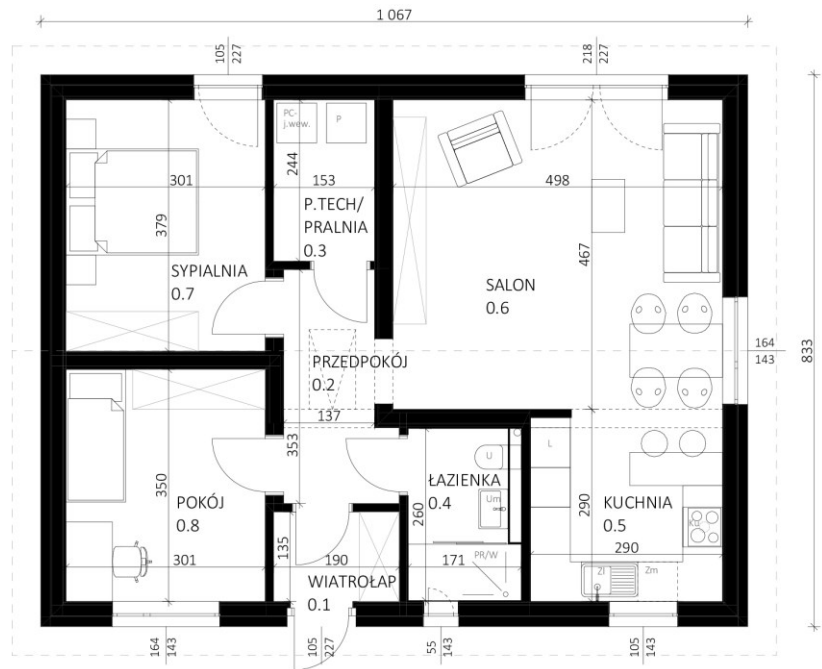
Marcin Płuciennik t: 695 356 972 e: marcin.pluciennik@unno.pl



RZUT PARTERU

Pow. podłóg

0.1	Wiatrołap	2,56
0.2	Przedpokój	5,27
0.3	P. techniczne / pralnia	3,71
0.4	Łazienka	4,43
0.5	Kuchnia	8,33
0.6	Salon	23,23
0.7	Sypialnia	11,41
0.8	Pokój	10,53
Suma powierzchni podłóg		69,47 m ²



Zapytaj naszego Doradcę o szczegóły oferty

Marcin Płuciennik
t: 695 356 972 marcin.pluciennik@unno.pl

Co zawiera wybrana konfiguracja?

W naszej ofercie

Po stronie Inwestora

Stan Surowy Zamknięty

- Projekt budowlany
- Prefabrykowane ściany zewnętrzne
- Prefabrykowane ściany wewnętrzne parteru
- Konstrukcja więzowa dachu – bez zamykania/ ocieplenia stropu i dachu oraz bez materiału do tych prac
- Pokrycie dachowe – zgodnie z wyborem klienta, kolor antracyt
- Rynny Galeco
- Montaż konstrukcji
- Stolarka okienna 3-szybowa wraz z montażem, kolorystyka zgodnie z wybraną opcją z konfiguratora
- Drzwi wejściowe wraz z montażem, kolorystyka zgodnie z wybraną opcją z konfiguratora
- Montaż pokrycia dachowego i orynnowania
- Ocieplenie ścian zewnętrznych styropianem, siatka, klej, tynk sylikonowy zgodnie z wybraną opcją w konfiguratorze

- Adaptacja projektu do działki oraz charakterystyka energetyczna budynku
- Uzyskanie pozwolenia na budowę
- Zatrudnienie kierownika budowy i założenia dziennika budowy
- Roboty ziemne i przygotowanie płyty fundamentowej zgodnie z projektem oraz wytycznymi Unno
- Wykonanie przyłączy zewnętrznych
- Wykonanie uziemienia i odgromu budynku (jeżeli jest wymagane)

Stan Deweloperski

- Instalacja elektryczna, wod-kan, grzewcza, wentylacja
- Wylewka
- Wypełnienie ścian wełną i zamknięcie modułów (sucha zabudowa)
- Zamknięcie/ocieplenie stropu i dachu
- Zagospodarowanie i aranżacja poddasza, tj. wykonanie wentylacji poddasza, wykonanie podłogi, ścian działowych, sufitów i skosów, doprowadzenie instalacji elektrycznej oraz wodno-kanalizacyjnej

- Wykończenie – gipsowanie, szpachlowanie i szlifowanie ścian i sufitu malowanie ścian, pokrycie podłóg biały montaż
- Biały montaż

Zapytaj naszego Doradcę o szczegóły oferty

Marcin Płuciennik
t: 695 356 972 e: marcin.pluciennik@unno.pl



GWARANCJA CENY

Zapewniamy gwarancję ceny - nie musisz się martwić, że kosztu budowy nagle wzrosną np. w związku ze zmieniającymi się cenami materiałów.



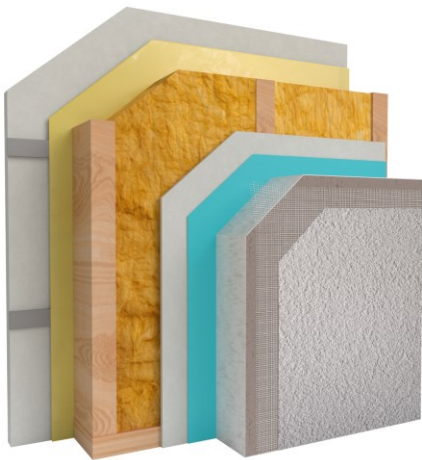
BADANIA NA POLITECHNICIE ŚLĄSKIEJ

Konstrukcja, z której powstają nasze domy, przeszła kilkadziesiąt testów na Politechnice Śląskiej. Nie tylko pojedyncze moduły, ale również cały dom w skali rzeczywistej.



EKSPERT FINANSOWY

Współpracując z firmą Notus, która od 18 lat specjalizuje się pośrednictwem finansowym. Nasz Ekspert bezpłatnie pomoże wybrać Ci najlepszy sposób finansowania Twojej budowy, pomoże również w uzyskaniu kredytu.



Płać mniej za rachunki – niskie koszty utrzymania domów Unno

Nasze domy wykazują zapotrzebowanie energetyczne na poziomie 50 kWh na każdy metr kwadratowy powierzchni, na rok. Oznacza to, że do ogrzania jednego metra kwadratowego powierzchni takiego domu, system grzewczy musi dostarczyć w ciągu 12 miesięcy 50 kWh energii w postaci ciepła. Analogiczna wartość dla domu murowanego to 120 kWh/m²/rok. Różnica jest więc zasadnicza.

Zapytaj naszego Doradcę o szczegóły oferty

Marcin Płuciennik t: 695 356 972 e: marcin.pluciennik@unno.pl

Przedstawione ceny to ceny brutto.

Przedstawiona oferta ma charakter informacyjny i nie stanowi oferty handlowej w rozumieniu Art. 6 par.1 Kodeksu Cywilnego oraz innych przepisów prawnych. Zamieszczone wizualizacje mają charakter poglądowy i nie mogą być traktowane jako ostateczne produkty realizacyjne..